

第9号

名川・南部・福地 合併協議会 だより

インターネットでも
チェックしよう!

発行
名川・南部・福地合併協議会事務局
〒039-0815
福地村大字福田字下平35-1
TEL 0178(60)1223
FAX 0178(60)1168

<http://www.nanbu.net.pref.aomori.jp/nnf>

第十回合併協議会

合併協議会に先立ち、前回の協議会で選定された町章デザイン入選者の表彰式をおこないました。
協議会では、町章のシステムマニュアルや新町行政組織・庁舎配置、公共施設の名称等について協議しました。

とき 平成17年11月4日(金)午後2時
ところ 福地村農村環境改善センター(福寿館)



▶町章デザイン入選者の皆さん
前列左から二本木副会長、夏坂会長
最優秀賞・高橋正樹さん、工藤副会長
後列左から
優秀賞・下井田妙子さん
優秀賞・馬場重克さん
優秀賞・太田 廣さん
優秀賞・中谷允亮さん

協議した項目

協議第93号 新町章について

町旗や各種印刷物など、町章を様々な用途に使用する場合の縦横の比率や色、町名の文字を組み合わせて表示する場合の形などを設定したシステムマニュアルが承認されました。



正式に決定した新町章

協議第94号 新町行政組織・庁舎配置
(案) について

新町の行政組織、庁舎配置について承認されました。委員から出された質疑や要望は次のとおりです。

問 健康増進を目的に整備したバーデハウスを、健康増進課ではなく商工観光課が担当する理由は。

答 新町では、健康増進の目的より町内の住民同士または町外の方との交流施設としての利用目的が強くなるのではないかと考えたため。

問 総合サービス課では、具体的にどの程度の事務を行うのか。また、届出や諸証明などをオンラインで処理している自治体もあるが、このような考えはあるか。

答 申請や届出、諸証明のような窓口業務は総合サービス課で対応できるように現在調整中であり、詳しい内容は十二月に発行するガイドブックに掲載したい。住民基本台帳に基づくものや税に関するものはオンラインを結び、どこの庁舎でも処理したいと考えている。

問 学務課は南部分庁舎、社会教育課はぼたんの里と、教育部局が分かれるが、同じ場所に配置できないか。

合併だより

第五回合併協議会で、農地法に係る申請の締切り日を毎月十日として承認されましたが、その後の業務調整作業において、合併後は申請の件数の増加や行政区域の拡大に伴い現地調査や資料作成等に相当の時間を要することが見込まれるため、締切り日を毎月五日に修正することを承認しました。

協議第96号 各種事務事業の取扱い
(農業委員会関係事業)
の修正について

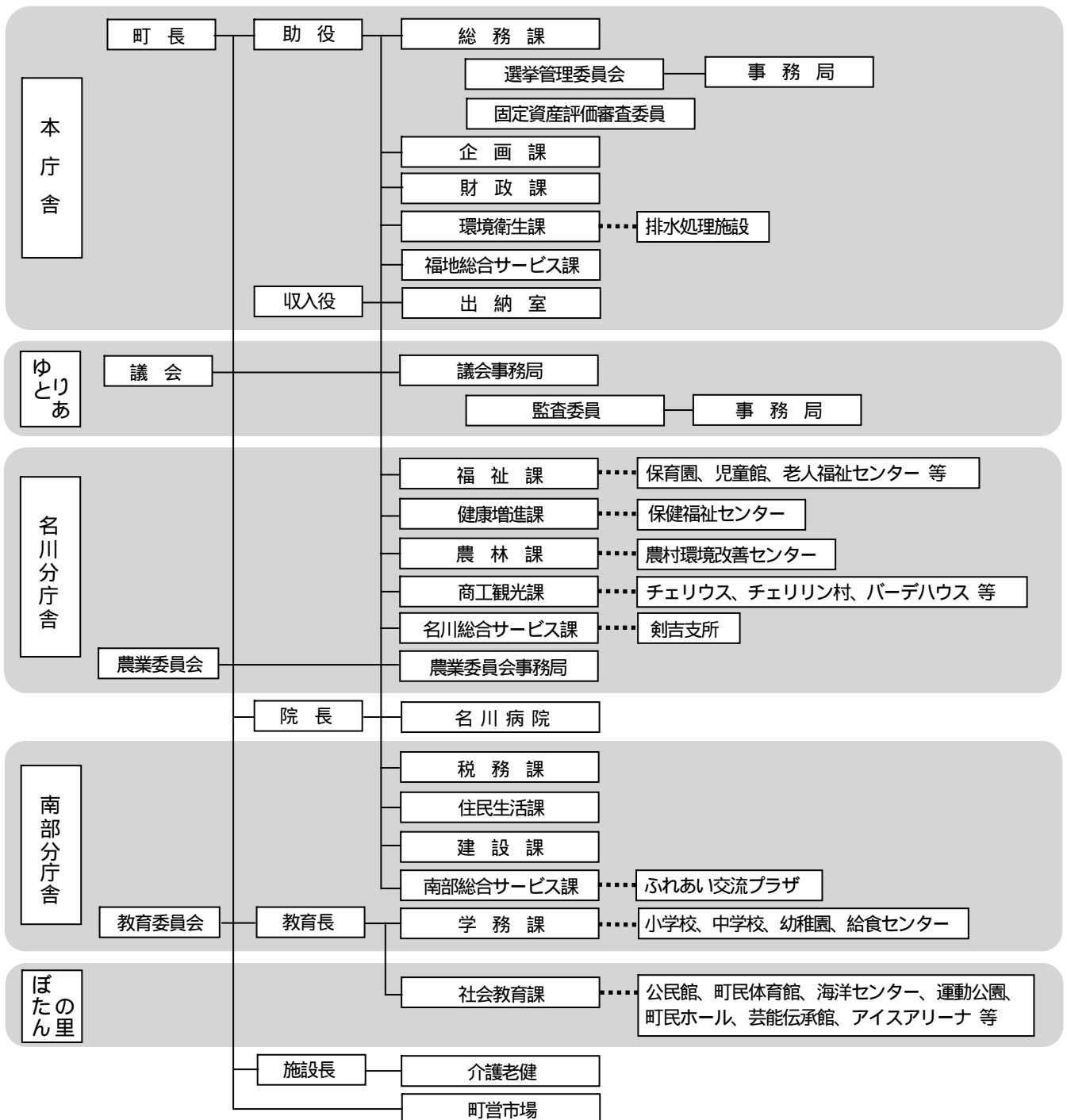
合併後の各種施設の名称について承認されました。

協議第95号 公共施設等名称(案)について

要望 バーデハウスは商工観光課、アイスアリーナは社会教育課と、同じ施設でも担当課が違うので事務手続きや運営の面で支障の出ないようにしてほしい。

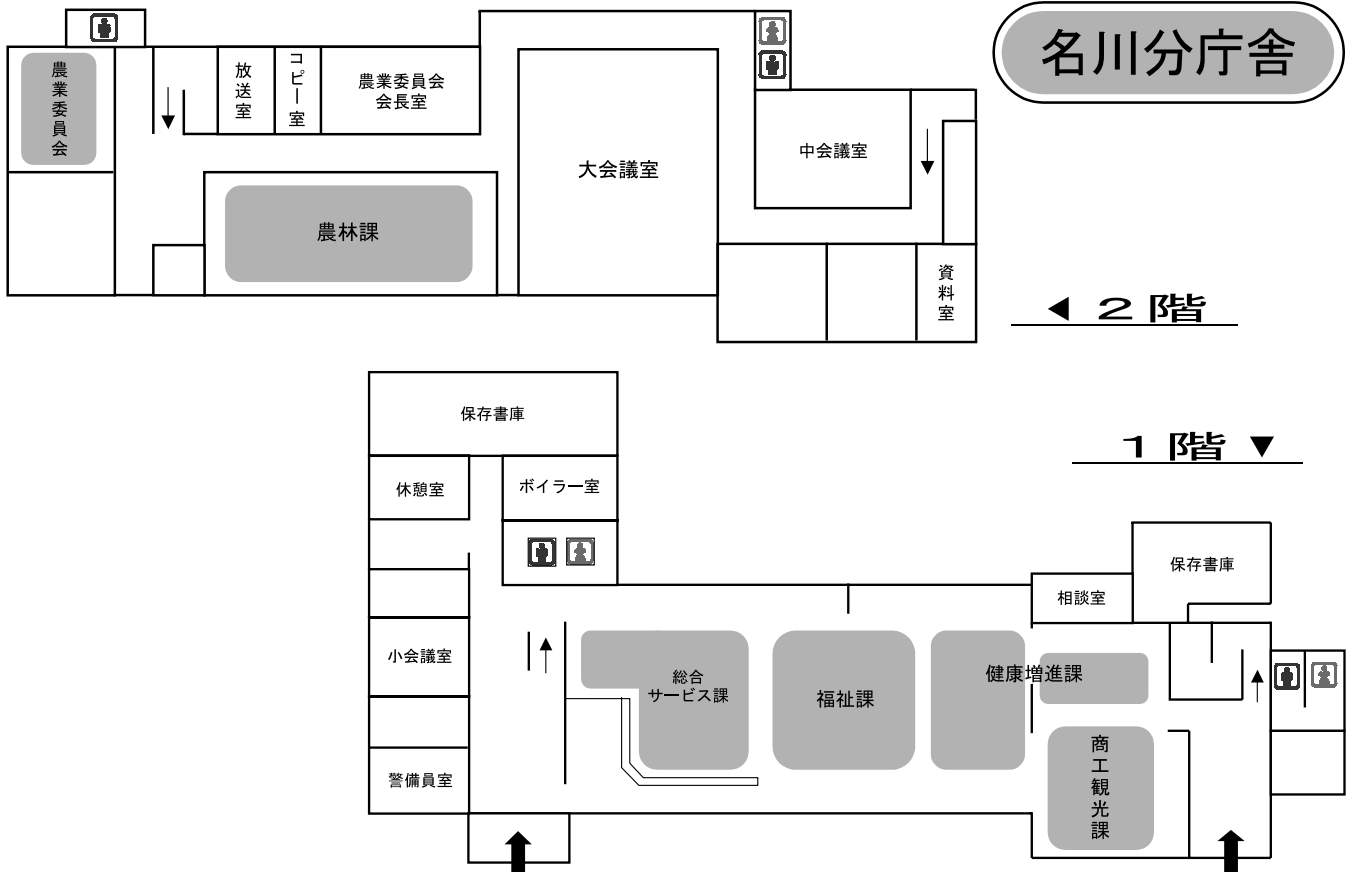
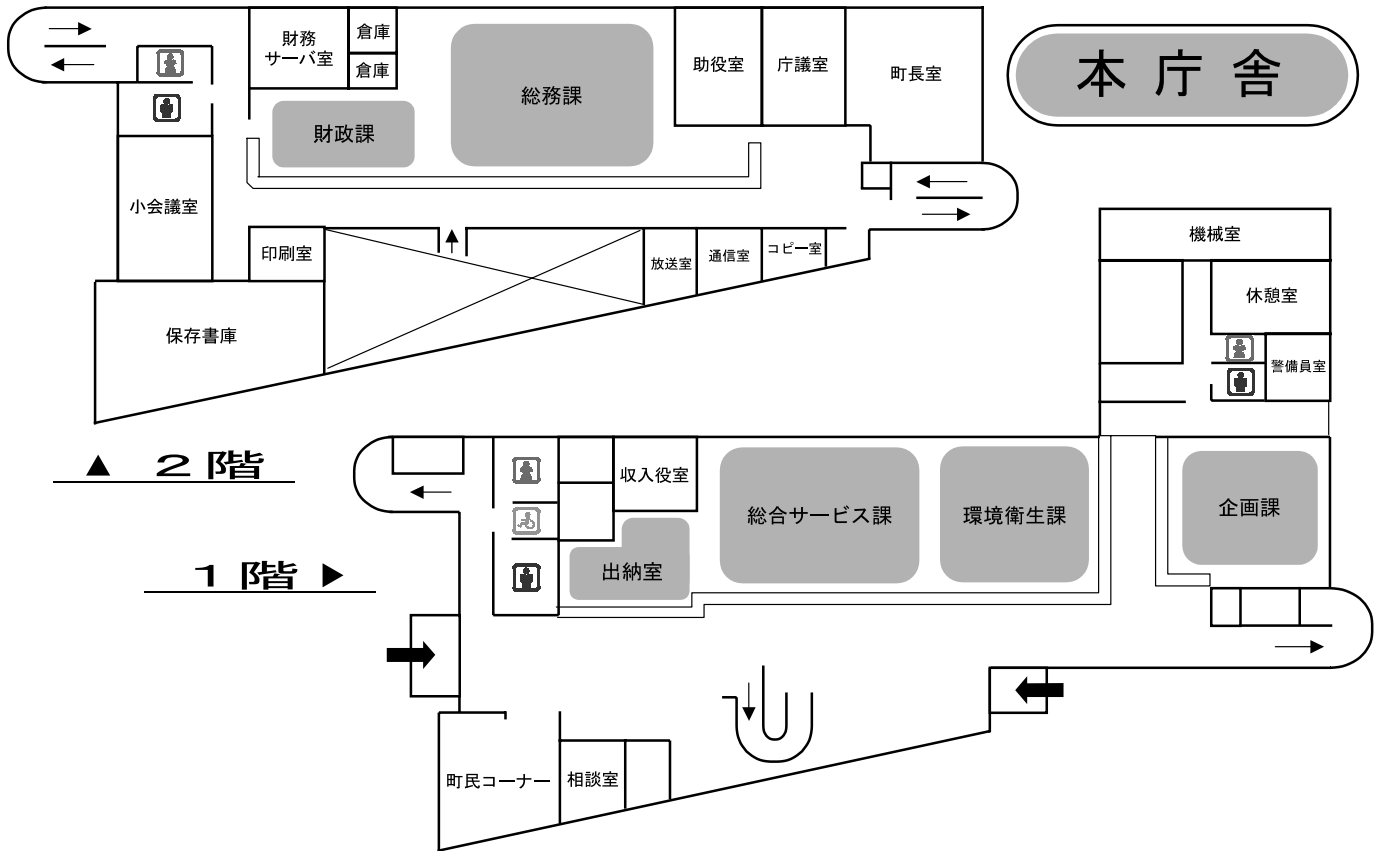
答 協議を重ねた結果、南部分庁舎には十分な事務スペースを確保できないこと、逆に、ぼたんの里には事務スペースが確保できることから、施設を有効活用したいと考えた。将来的には、職員数の減少や事務組織の見直しにより、一つの庁舎または施設に配置することが望ましいと考える。

新町行政組織図



庁舎配置図

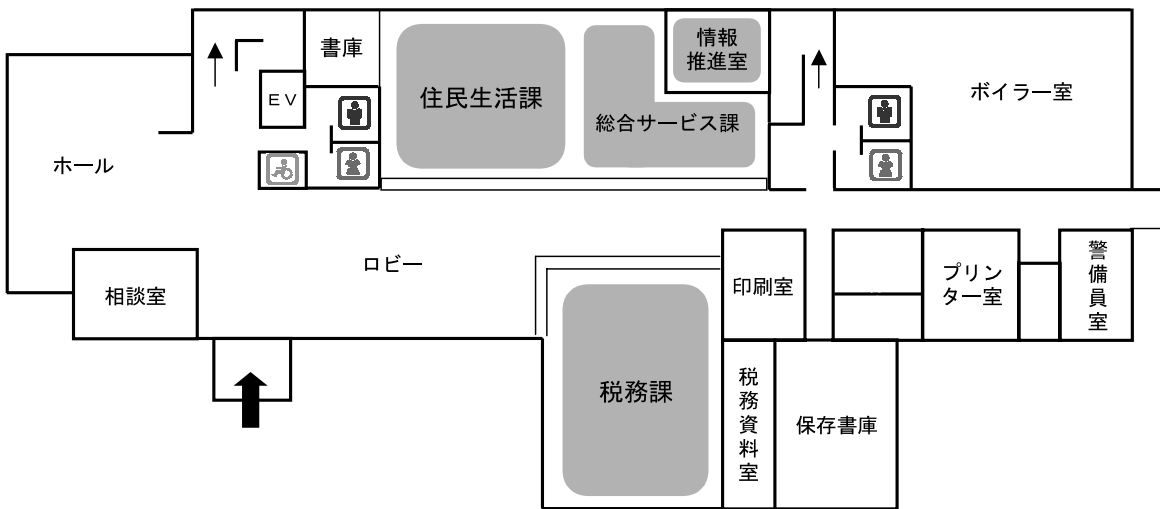
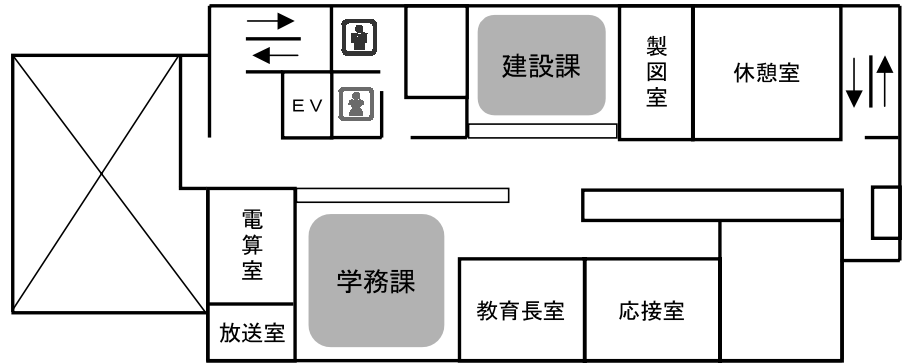
各庁舎とも、机・電算機器・キャビネット等の配置により、課の配置が変更になる可能性がありますのでご了承ください。



南部分庁舎

2階 ▶

▼ 1階



名称が変更になる主な公共施設

合併前	合併後
■役場・支所	
福地村役場	南部町役場
名川町役場	南部町役場 名川分庁舎
南部町役場	南部町役場 南部分庁舎
名川町役場 剣吉支所	南部町役場 剣吉支所
■公民館	
名川町立中央公民館	南部町立中央公民館
名川町立剣吉公民館	南部町立剣吉公民館
南部町立中央公民館	南部町立南部公民館
福地村立中央公民館	南部町立福地公民館
■体育施設	
名川町B&G海洋センター	南部町名川B&G海洋センター
福地村体育センター	南部町福地体育センター
福地村運動公園	南部町運動公園
福地村営野球場	南部町運動公園 福地野球場